

DESCRIÇÃO DE MATERIAIS

1 - PEIXARIA

Revestimento de Paredes:
 Tipo Nova Arquitectura/Cinca (dim. - 20x20 cm) ou equivalente;
 Branco - ref.º 5590 (base)
 Azul Petróleo - ref.º 5518
 Azul Laguna - ref.º 5517

Revestimento de Bancas:
 Tipo Nova Arquitectura/Cinca (dim. - 20x20 cm) ou equivalente;
 Azul Petróleo - ref.º 5518
 Tampo em aço inox.

Revestimento de Chão:
 Pavimento cerâmico tipo "KERATEC" série técnica industrial
 ref.º industrial radial 1720 (dim. - 20x20x1,2 cm) ou equivalente.

Torneira:
 Tipo "Idral - Gruppo doccia" ref.º 09420 ou equivalente;
 Divisória:
 Vidro laminado c/catifejo em alumínio anodizado (tom natural).

2 - FRUTARIA

Revestimento de Paredes:
 Tipo Nova Arquitectura/Cinca (dim. - 20x20 cm) ou equivalente;
 Branco - ref.º 5590 (base)
 Verde Mato - ref.º 5521
 Verde Prado - ref.º 5582

Revestimento de Bancas:
 Tipo Nova Arquitectura/Cinca (dim. - 20x20 cm) ou equivalente;
 Verde Prado - ref.º 5582
 Tampo em resina epoxi não anti derrapante (iso) tom cinza claro.

Revestimento de Chão:
 Pavimento cerâmico tipo "KERATEC" série técnica industrial
 ref.º industrial radial 1720 (dim. - 20x20x1,2 cm) ou equivalente.

Torneira:
 Tipo "Idral - Gruppo doccia" ref.º 09420 ou equivalente;
 Divisória:
 Vidro laminado c/catifejo em alumínio anodizado (tom natural).

3 - CAFETARIA

Revestimento de Paredes:
 Tipo Nova Arquitectura/Cinca (dim. - 20x20 cm) ou equivalente;
 Branco - ref.º 5590
 Amarelo Índio - ref.º 5586
 Amarelo - ref.º 5587

Revestimento de Bancas:
 Tipo Nova Arquitectura/Cinca (dim. - 20x20 cm) ou equivalente;
 Amarelo Índio - ref.º 5586
 Tampo em aço inox.

Revestimento de Chão:
 Pavimento cerâmico tipo "KERATEC" série técnica industrial
 ref.º industrial radial 1720 (dim. - 20x20x1,2 cm) ou equivalente.

Torneira:
 Torneira misturadora com temporizador e bica giratória
 tipo "LA TORRE" ref.º 472 ou equivalente.

4 - PADARIA/PASTELARIA

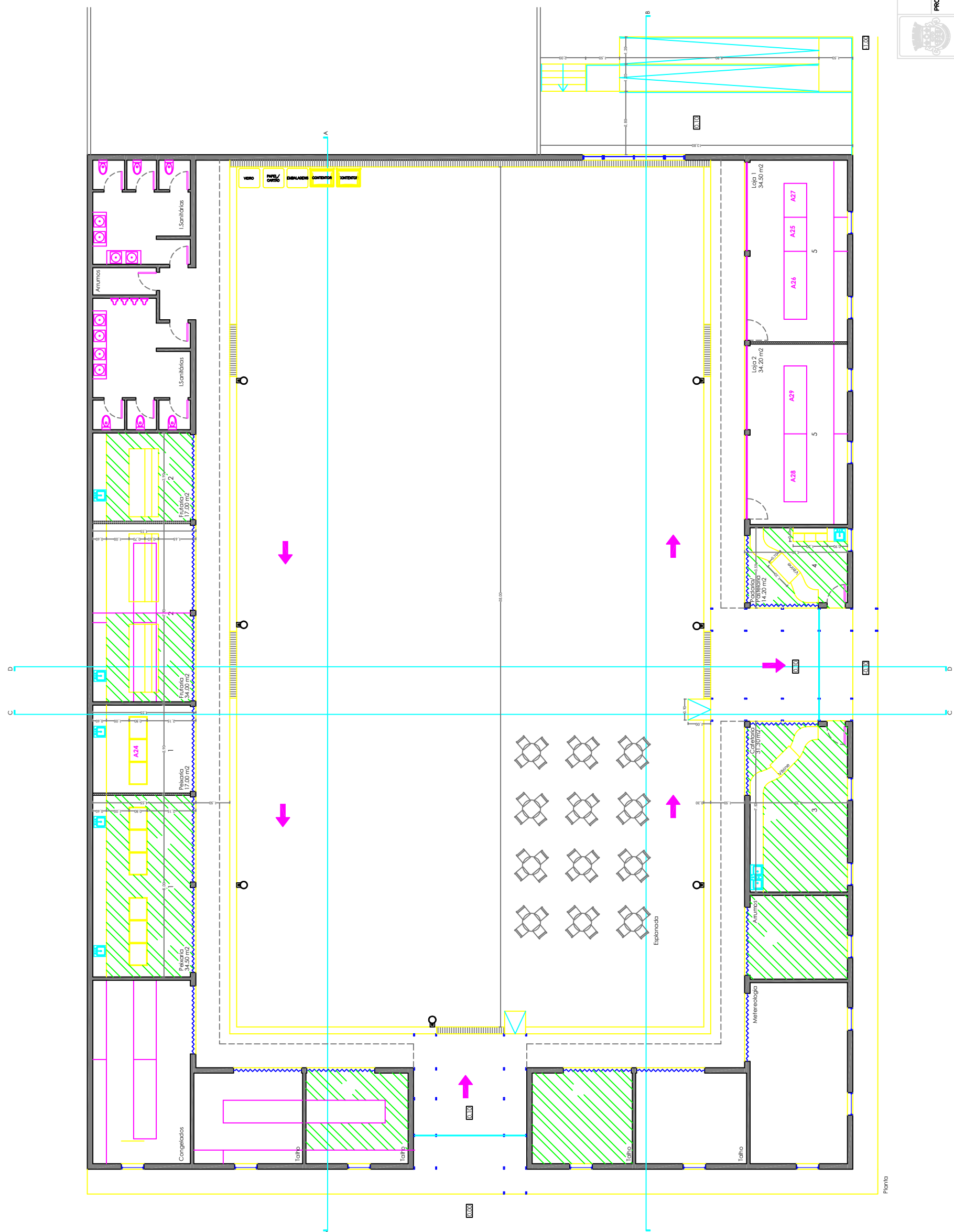
Revestimento de Paredes:
 Tipo Nova Arquitectura/Cinca (dim. - 20x20 cm) ou equivalente;
 Branco - ref.º 5590
 Amarelo Índio - ref.º 5586
 Amarelo - ref.º 5587

Revestimento de Bancas:
 Tipo Nova Arquitectura/Cinca (dim. - 20x20 cm) ou equivalente;
 Amarelo Índio - ref.º 5586
 Tampo aço inox.

Revestimento de Chão:
 Pavimento cerâmico tipo "KERATEC" série técnica industrial
 ref.º industrial radial 1720 (dim. - 20x20x1,2 cm) ou equivalente.

Torneira:
 Torneira misturadora com temporizador e bica giratória
 tipo "LA TORRE" ref.º 472 ou equivalente.
 * (azulejos c/ juntas relechadas a branco nas paredes)
 * (restante área de paredes rebocada e pintada com acabamento
 "kerapol" e pintado com tinta esmalte tom branco sujo)

COBERTURA:
 Painel de Chapa do tipo "PERFICHAPA",
 ref.º PC - 1150 C, cor cinza claro ou equivalente.



Planta



MUNICIPIO DE CANTANHEDE
SERVIÇO MUNICIPAL DE FISCALIZAÇÃO
 PROJECTO: Mercado Municipal de Cantanhede

Designação Plano de Contigência
Folha Nº 1
Veloz Levantado
Projector Arg. Eng. Cam. Casimiro
Data 000000 Mai/2020
Escala 1/100